



***Manual do SGI -  
Sistema de Gestão Integrada***

# ***Manual do SGI - Sistema de Gestão Integrada***

Este Manual traça as diretrizes utilizadas pela ETERC Engenharia Ltda. para implementação do Sistema de Gestão Integrada delineando a estrutura da empresa e a interação dos processos, como forma de manter e melhorar continuamente o Sistema de Gestão Integrada, estabelecendo as bases para todas as atividades de engenharia da empresa.

**ETERC ENGENHARIA LTDA.**

SCIA Quadra 08 Conjunto 08 Lote 10

Brasília, DF 70250-125

Tel: (61) 2099-2301

# **SUMÁRIO**

<b>1 – HISTÓRICO E ATUAÇÃO DA ETERC</b>	4
<b>2- ESCOPO</b>	4
<b>3- GOVERNANÇA</b>	5
3.1- ORGANOGRAMA	5
3.2- INTERAÇÃO DOS PROCESSOS	6
3.3- NOSSOS VALORES	6
Missão	6
Visão	6
Valores	6
Política	7
Objetivos	7
<b>4- PROCEDIMENTOS</b>	7
<b>5- CANAIS DE COMUNICAÇÃO</b>	8
<b>6- DEFINIÇÕES</b>	8
<b>7- CONTROLE DE ALTERAÇÕES</b>	8

## **1 – HISTÓRICO E ATUAÇÃO DA ETERC**

A ETERC ENGENHARIA LTDA., empresa com sede em Brasília, Distrito Federal, atua na área de engenharia civil, prestando serviços basicamente de execução de obras de pavimentação, terraplenagem, edificações, saneamento básico; obras viárias e obras de artes especiais.

Sua estratégia de marketing e força de vendas na área de infra-estrutura é direcionada para o Governo, concessionárias e grandes empreiteiras. Já na área de construções está direcionada a incorporações, pessoas físicas e empresas privadas.

A infra-estrutura aeroportuária é um dos pontos fortes da Empresa, que possui em seu quadro técnico vários profissionais com anos de experiência nesse tipo de serviços.

A trajetória da empresa é marcada por grandes transformações e pela atualização constante, tanto na capacidade gerencial quanto tecnológica, de forma a sustentar o rápido crescimento da empresa nos seus 20 anos de existência.

A infraestrutura aeroportuária foi o início de tudo, com mais de 50 obras aeroportuárias executadas, a ETERC conquistou o reconhecimento do mercado e firmou-se entre as importantes empresas do setor.

Nesse período ampliou os horizontes, diversificou suas atividades e imprimiu uma marca de eficiência operacional e técnica. Passou a atuar em outras áreas da construção pesada, tais como: mobilidade urbana, obras rodoviárias, saneamento básico e edificações.

## **2- ESCOPO**

Execução de Obras de Edificações e instalações prediais e Obras de infraestrutura rodoviária: Terraplenagem, Pavimentação, Sinalização e Urbanização; Drenagem; Saneamento Básico; e Obras de Artes Especiais;

Nosso Sistema de Gestão Integrada foi desenvolvido de acordo com os requisitos estabelecidos nas normas abaixo relacionadas:

- SIAC – PBQP-H;
- PSQ – QUALIOP;
- ISO 9001 - Sistema de Gestão de Qualidade;
- ISO 14001 - Sistema de Gestão Ambiental;
- OHSAS 18001 - Sistemas de Gestão da Segurança e Saúde no Trabalho;
- ISO 37001 - Sistema de Gestão Antissuborno;
- ISO 19600 - Sistema de Gestão de Compliance;
- ISO 26000 - Diretrizes em Responsabilidade Social.

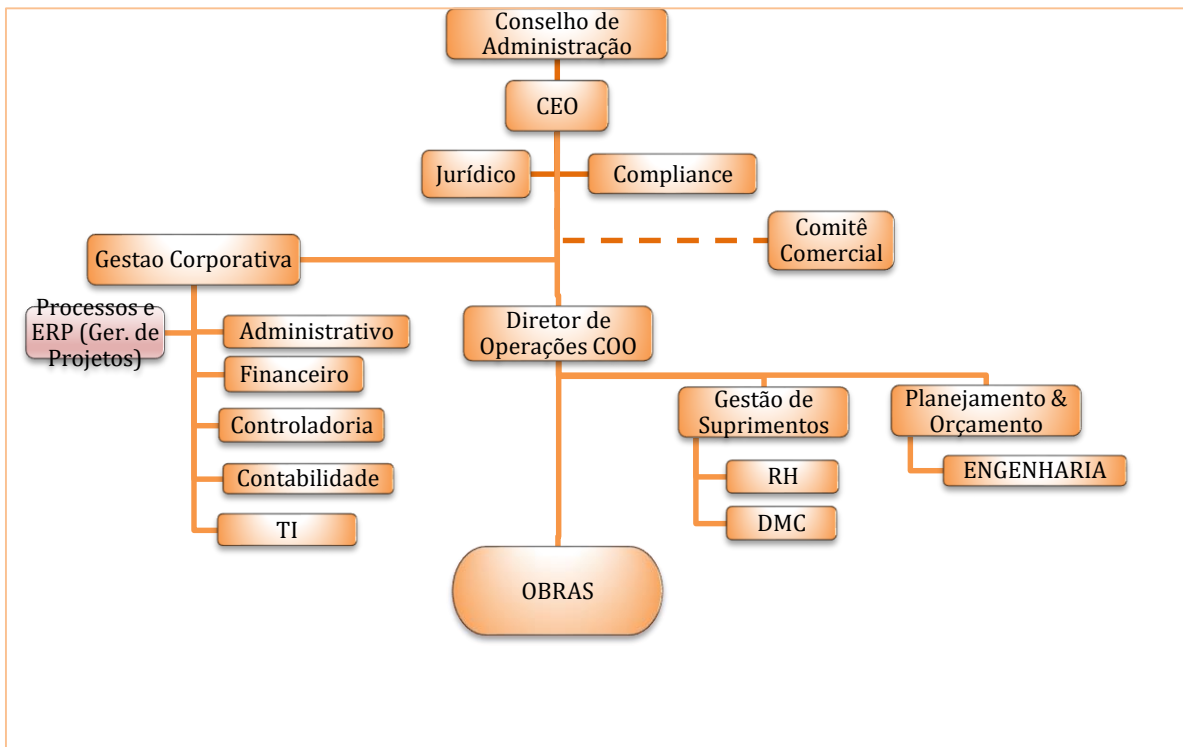
### 3- GOVERNANÇA

A ETERC, por intermédio de sua Diretoria, assume o compromisso de implementar e manter as exigências do Sistema de Gestão Integrada, estabelecendo a Política de forma coerente e apropriada aos propósitos da empresa e com os Objetivos, disponibilizando os recursos necessários a evolução do SGI e mantendo todos os envolvidos bem informados, como também da importância de atender aos requisitos das normas adotadas, assim como aos regulamentares e estatutários. O monitoramento e medição do SGI se dará por ações contínuas de controle, também através das análises críticas pela direção da empresa e auditorias quando julgadas necessárias.

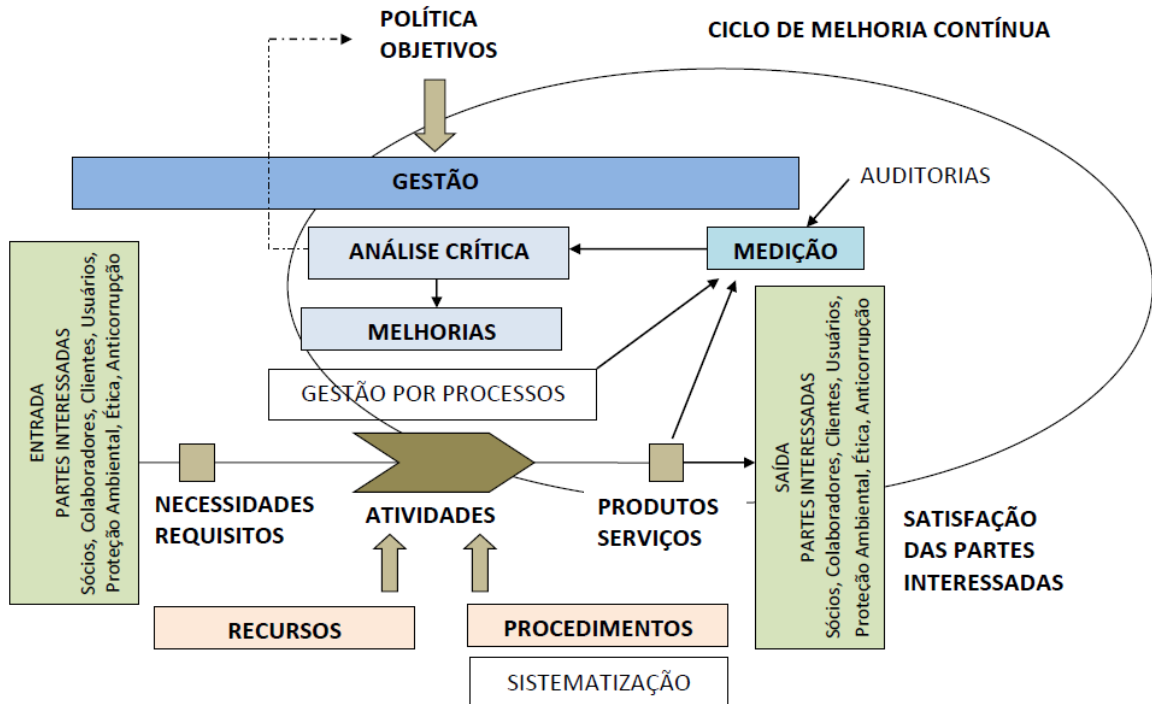
Com o intuito de garantir o sucesso tem como estratégia o posicionamento sustentável em mercados e negócios, que possibilitem o seu crescimento contínuo. Assim, com base na estratégia de Menor Custo Total através de mapeamento de riscos ligados as atividades e ações visando à melhoria contínua do SGI - Sistema de Gestão Integrada.

Promover uma cultura voltada para os resultados, que valorize a criatividade e o trabalho inovador. Acreditamos que o sucesso de nosso negócio depende de nosso compromisso com o alto desempenho e equilíbrio entre a qualidade de nossos produtos, saúde e segurança de nossos profissionais, respeito ao meio ambiente, políticas de compliance e anti suborno. É dever e responsabilidade de todos encorajar, respeitar, disseminar e praticar os princípios.

#### 3.1- ORGANOGRAMA



### 3.2- INTERAÇÃO DOS PROCESSOS



### 3.3- NOSSOS VALORES

#### Missão

Prestar serviços de Engenharia, de forma rentável e satisfatória aos stakeholders, atendendo todos os requisitos aplicáveis aos Sistema de Gestão Integrada e a nossa área de atuação

#### Visão

Ser reconhecido como centro de excelência em todas as nossas atividades.

#### Valores

- Foco no cliente, no meio ambiente, na segurança e na ética;
- Atuar no mercado com ética e transparência em todas as negociações;
- Ter responsabilidade socioambiental;
- Garantir a Saúde e Segurança nas atividades;
- Respeitar os parceiros e profissionais envolvidos;
- Buscar eficiência na realização de nossos projetos;
- Contribuir para com a sociedade de forma justa e igualitária.

## Política

*Satisfazer nossos stakeholders, de forma **RENTÁVEL**, com o **DESENVOLVIMENTO CONTÍNUO** do Sistema de Gestão Integrada. Buscando o desenvolvimento econômico com **transparência e ética**, respeitando as interações com o **meio ambiente**, priorizando a **segurança dos colaboradores e a **responsabilidade social****.*

## Objetivos

1. Satisfazer nossos acionistas, colaboradores, parceiros, clientes e comunidade;
2. Cumprir contrato, orçamento e planejamento;
3. Melhorar a qualificação e a eficácia dos recursos humanos;
4. Reduzir custos e Aumentar a rentabilidade agindo com transparência;
5. Desenvolver parcerias sólidas e éticas;
6. Buscar a qualidade competitiva, visando à melhoria sustentada dos nossos resultados, aperfeiçoando continuamente os processos;
7. Assegurar o suprimento as nossas unidades industriais, de forma sustentada, sem agredir os ecossistemas naturais associados;
8. Promover o crescimento pessoal e profissional dos nossos colaboradores e a busca da melhoria contínua das condições de trabalho, através da conscientização da dignidade, saúde e segurança;
9. Praticar a Responsabilidade Social com foco nas comunidades onde atua através da aderência e cumprimento das leis e normas vigentes de forma a impedir à corrupção, violações dos princípios da concorrência leal e danos à imagem da empresa;
10. Atender à legislação e normas aplicáveis ao produto, meio ambiente, saúde e segurança, anticorrupção e de conformidade;
11. Mitigar todos os riscos ligados a nossa área de atuação;

## 4- PROCEDIMENTOS

Para o desenvolvimento e atendimento ao Sistema de Gestão Integrada da ETERC foram elaborados procedimentos conforme as exigências, separados por módulos, de acordo com cada departamento. Cada grupo constitui a rotina de um setor, informando os registros que devem ser gerados e a seqüência que o mesmo seguirá, informando os prazos a serem atendidos e responsabilidades nos processos, estando disponíveis no software Fluig.



## 5- CANAIS DE COMUNICAÇÃO

A ETERC está empenhada em manter um ambiente que propicie uma comunicação direta e transparente entre os diferentes níveis da empresa, fornecedores e parceiros, disponibilizando múltiplos canais de comunicação. Estes podem ser utilizados para relatar potenciais situações de desvios das políticas estabelecidas pelos Sistemas implantados tais como falhas de produto, acidentes ambientais ou de segurança, fraude, abuso, assédio, atos de corrupção ou de violações, bem como eventuais solicitações de orientação de conduta efetuadas por seus colaboradores.

O canal de comunicação está disponível no site da empresa ([www.eterc.com.br](http://www.eterc.com.br)) ou pelo e-mail ([eterc@eterc.com.br](mailto:eterc@eterc.com.br)), através do qual funcionários, prestadores de serviços, clientes, usuários e público em geral podem realizar denúncias e consultas de forma anônima e direta.

**CANAIS DE COMUNICAÇÃO Matriz: SCIA Quadra 08 Conjunto 08 Lote 10, Brasília/DF 70250-125, [eterc@eterc.com.br](mailto:eterc@eterc.com.br) , Tel: (61) 2099-2301**

**COMITÊ DE INTEGRIDADE e COMPLIANCE / COMITÊ DE ÉTICA Formalização de reclamações ou denúncias: <https://www.eterc.com.br/etica-e-compliance>**

## 6- DEFINIÇÕES

Aplicam-se para este Manual e toda documentação relativa ao Sistema de Gestão Integrada da ETERC as definições conforme as normas:

- SIAC Construtoras;
- • NBR ISO 9000 - Sistema de Gestão da Qualidade - Fundamentos e Vocabulário;
- • NBR ISO 14000 - Sistema de Gestão Ambiental - Fundamentos e Vocabulário ;
- OHSAS 18000 - Sistemas de Gestão da Segurança e Saúde no Trabalho;
- ISO 26001 - Responsabilidade Social
- ISO 37001 - Sistema de Gestão Antissuborno;
- ISO 19600 - Sistema de Gestão de Compliance.

## 7- CONTROLE DE ALTERAÇÕES

O Controle de alterações em todos os documentos e formulário é feito no software Fluig.